

介護・支援員用

非常勤用

# 社会福祉法人 三篠会

## 川崎ラシクル

特別養護老人ホーム 川崎ラシクル

看護小規模多機能型居宅介護 川崎ラシクル

定期巡回・随時対応型訪問介護看護 川崎ラシクル

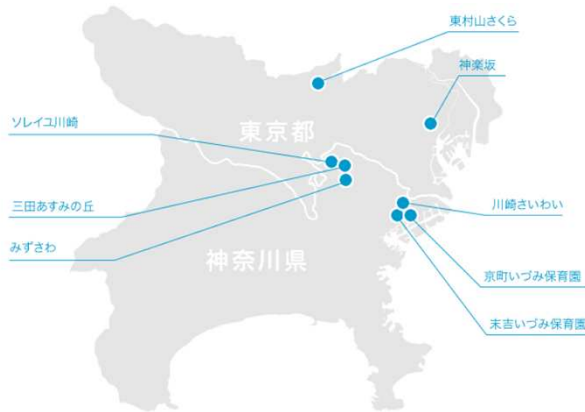
障害者入所施設 川崎ラシクル

日中活動センター

事業所内保育所 川崎らしくる保育園



# 1 社会福祉法人三篠会について



## ○関東圏の施設一覧（開設順）

- ・ソレイユ川崎（川崎市麻生区）…障害児・者
- ・みずさわ（川崎市宮前区）…障がい者
- ・三田あすみの丘（川崎市多摩区）…高齢者
- ・末吉いづみ保育園（横浜市鶴見区）…児童
- ・京町いづみ保育園（川崎市川崎区）…児童
- ・神楽坂（新宿区）…高齢者
- ・東村山さくら（東村山市）…高齢者・児童
- ・川崎さいわい（川崎市幸区）…高齢者・児童
- ・川崎ラシクル（川崎市川崎区）…高齢者・障がい者・児童 ※令和3年3月開設予定

## 社会福祉法人三篠会について

昭和27年に広島での保育園設立を機に、昭和50年代までに養護老人ホーム、介護福祉施設、視聴覚障害者専用養護老人ホームなどを時代に先駆けて開設。（本部：広島）  
これまでに、特別養護老人ホーム、養護老人ホーム、障害者支援施設などの「施設サービス」、通所介護事業、短期入所生活介護事業、訪問介護事業などの「居宅サービス」、居宅介護支援事業所、地域包括支援センター、障害者相談支援事業などの「相談支援サービス」といった幅広いサービスを地域に提供。

高齢・障害・児童と多岐にわたる事業を数多く展開できる規模の大きさが、三篠会の最大の特長です。

2022年4月現在、**広島15、関東9、大阪2の計26施設**を運営し、**職員常勤2,220名、非常勤1,369名**が働いています。

## 2 社会福祉法人三篠会の取組み

“福祉のイメージ”を変えたい。

福祉の仕事は、「きつい」・「汚い」などの、マイナス的なイメージが先行しがちだと思います。人の生活をサポートする仕事なので、他の業種のような成績が出るような仕事ではありません。ですが他の業種と比べて、本当に“特別”な仕事なのでしょうか。そんな疑問を抱きつつ、一般的に思われがちな印象をどうにか変えていきたいと考えるようになりました。そこで、法人全体の取組みとして“福祉のイメージチェンジ”を掲げています。



### 川崎ラシクルの取組み

#### ○ノーリフティングケアの推奨と定着

ノーリフトポリシー（持ち上げない介助）を法人全体として推奨し、押す・引く・持ち上げる・ねじる・運ぶを（過度な負担を伴う状態で）絶対に人力で行わないこととする。利用者の残存機能等の活用・福祉用具（機器・道具）の積極的活用・作業姿勢や動作の見直しを行い、身体のみを駆使するケアの不安定性を改善し、業務負担による体調不良（腰痛等）を防止する。世の中の介護ワークに対するイメージを変えていく。

#### ○働くスタイル・・・・・・・・働く姿、見た目、制服へのこだわり（脱ジャージ化）

#### ○介護記録等の電子化・・・「ケアカルテ（ちょうじゅ・くれよん）」を導入し、iPhoneやパソコンで記録をする

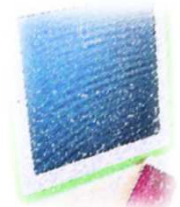
#### ○福祉用具、機器等の評価や促進、普及啓発

・・・川崎市の事業「Kawasaki Welfare Technology Lab（ウェルテック）」と連携

#### ○食事提供の新方式・・・ニュークックチル方式

#### ○官民複合施設

川崎市と三篠会、関係機関等と連携し、介護・リハビリテーションニーズへの取り組みを行い、「高齢者」「障害者」「子ども」「子育て中の親」だけではなく、「現時点でケアの必要がない方」など、川崎の町と暮らしが一体となり、医療・介護・福祉・予防・住まい・生活支援等が切れ目なく一体的に提供することを目指す



### 3 特養・障害 介護・支援員（非常勤）

#### ●介護職員の勤務時間（非常勤職員）

##### ①介護・支援員（1日8時間×週4日、週32時間）

早出（7:00～16:00） 途中1時間休憩

日勤（9:30～18:30） 途中1時間休憩

遅出（12:00～21:00） 途中1時間休憩

##### ②介護・支援員（1日7時間×週3日、週21時間）

早出（7:00～15:00） 途中1時間休憩

日勤（10:00～18:00） 途中1時間休憩

遅出（13:00～21:00）（途中1時間休憩）

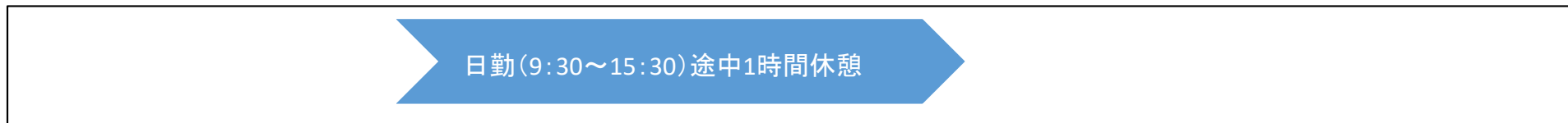
# 4 特養・障害 介護・支援員（非常勤）

## ●介護・支援員の勤務時間（非常勤職員）

③夜勤専門介護職員（1日16時間×月8～10日（週2日、週32時間））



④ケアサポーター（ベッドメイク、衣類準備、配膳準備（水回り）、掃除、パット補充等間接業務）（1日5時間×週3日、週15時間）



●障支  
10名×4ユニット 夜勤2名



●ユニット型 特養  
10名×4ユニット 夜勤2名



●従来型 特養  
聴覚ユニット 25名 夜勤1名



## 5 特養・障害 介護・支援員（非常勤） 募集要項

### 介護・支援員（非常勤）

□勤務場所 川崎ラシクル

□賃金 ①②介護・支援員

時給 1,122円～（無資格）

時給 1,162円～（実務者）

時給 1,222円（社会福祉士）

時給 1,322円（介護福祉士）

③ 夜勤専門介護職員 日額 22,000円

④ ケアサポーター 時給 1,112円

□勤務時間

【①介護・支援】 早出 7:00～16:00

日勤 9:30～18:30

遅出 12:00～21:00

【②介護・支援】 早出 7:00～15:00

日勤 10:00～18:00

遅出 13:00～21:00

【③夜勤専門】 17:00～翌10:00（1時間の休憩）

【④ケアサポ】 9:30～15:30

□有給休暇

初年度 3ヵ月後に（①週30時間以上勤務）10日付与

（②④週3日勤務） 5日付与

（③週2日勤務、月10日）3日付与

□昇給・賞与

昇給 有 （非常勤職員給与単価表により昇給しない場合あり）

賞与 年2回（算定期間内の勤務時間実績に応じて）

□社会保険 協会健保、厚生年金、雇用保険  
（①②③週20時間以上勤務の場合加入）

□退職金 有（①③法人内制度、週26.6時間以上勤続年数3年以上）

□手当・福利厚生

交通費支給（給与規定により日割計算）

年末年始手当（12/31～1/3、1回1,000円）

※上記内容は法人規程により支給される

その他福利厚生

（①②③④のうち70歳まで全員）

社会福祉施設従事者相互保険

（①③週26.6時間以上）

社会福祉従事者互助会（広島県社協、月400円）

ソウエルクラブ（福利厚生センター）

□その他

制服・靴・エプロンの貸与（全員）

## 8 三篠会 研修制度等

- キャンパス内研修  
（施設内研修・勉強会）  
ノーリフティングケア研修  
感染症対策研修  
リスクマネジメント研修  
看取り研修  
個別支援計画委員会  
食肌委員会

- 外部研修  
（関係組織、団体、行政などが  
主催する研修）  
（例）全国老人福祉施設研究大会  
相談支援従事者研修  
サービス管理責任者研修  
認知症介護実践者研修

- ◆ 資格取得奨励制度  
職員の資格取得を奨励するため、勤務上の便宜を図るとともに必要な経費の助成を行っています  
助成例（受験料、登録申請料等）  
資格例（介護福祉士、介護支援専門員  
社会福祉士等）

- ◆ 資格取得報奨金制度  
資格取得に対して努力を評価し、報奨金を支給する



- 特別養護老人ホーム 川崎ラシクル
- 障害者支援施設 川崎ラシクル
- 事業所内保育所 川崎らしくる保育園

所在地 神奈川県川崎市川崎区日進町5-1

～ お問い合わせ先 ～

川崎ラシクル

神奈川県川崎市川崎区日進町5-1

川崎市複合福祉センターふくふく内

電話 044-589-3880

担当 山縣（やまがた）、今川

川崎ラシクルホームページ

<https://nissintyou.misasakai.or.jp/>

